

ERGOFORM - IGM GRAND OUEST

12 Hameau Du Maine - 72700 Allonnes

02-43-28-82-82 / quinot.mariam@ergo-form.fr

RAPPORT D'ACTIVITÉS 2023



LES FORMATIONS HUMANITUDE

Pour oser chaque jour un prendre-soin de qualité



Présentation des salariés	2
Répartition territoriale	3
Bilan pédagogique	4
Nombres clients labélisés /Nombres de Labélisés	5
Répartition par département et régions.....	6
Répartition par secteur	7
Evolution chiffre d'affaires	8
L'équipe	9

LA FORMATION PROFESSIONNELLE : HUMANITUDE

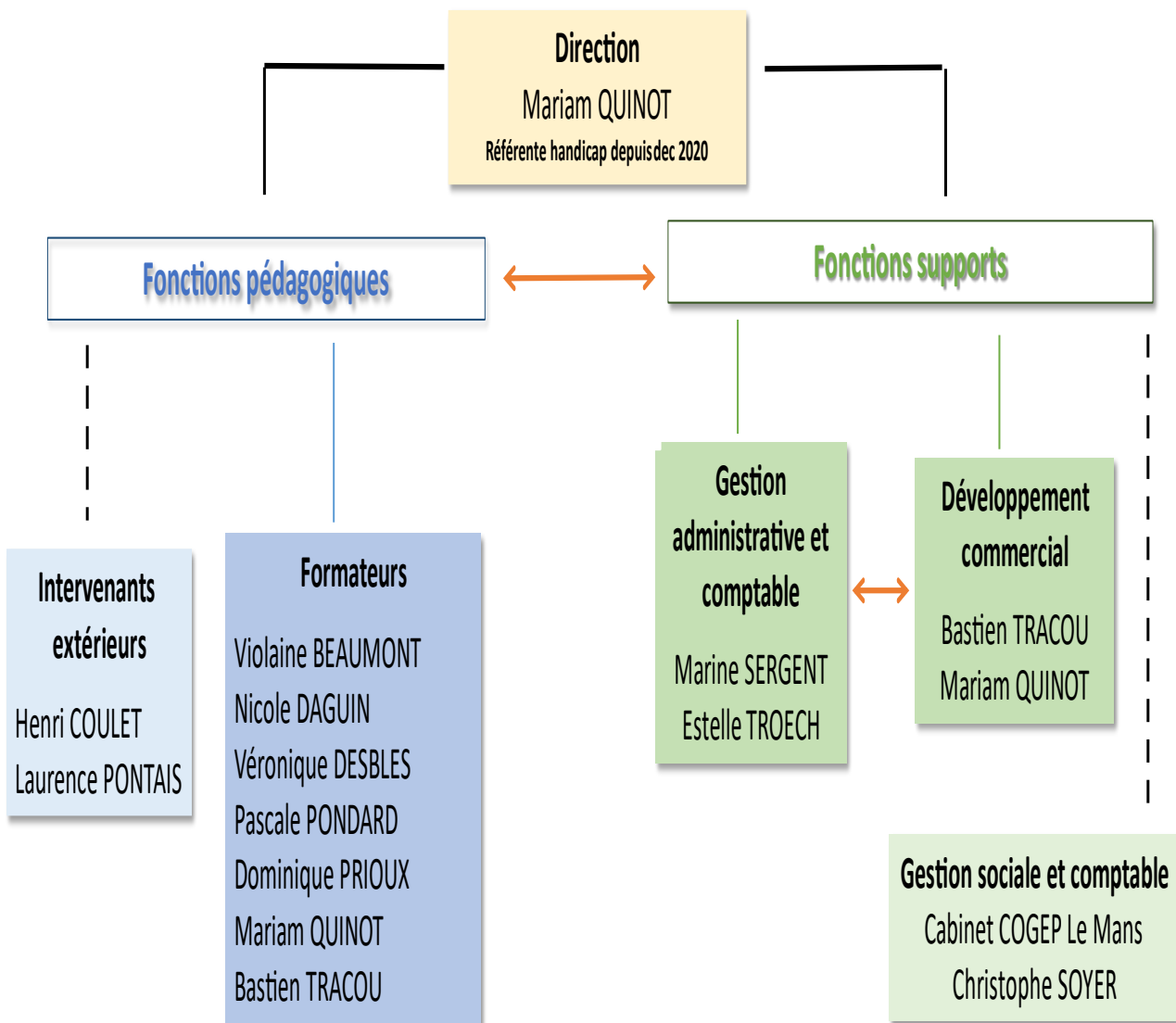
QU'EST-CE QUE L'HUMANITUDE ?

La philosophie de l'Humanitude et ses 150 techniques de prendre soin permettent de pacifier les soins difficiles en professionnalisant le lien, la relation entre les personnes fragilisées et les aidants. L'Humanitude professionnels notamment quatre entrées relationnelles : les regards, la parole, les touchers et la verticalité (être 20 minutes debout par jour permet d'éviter la grabatation).

humanitude

L'Humanitude s'enseigne en formation professionnelle continue dans les Ehpad (établissements pour personnes âgées dépendantes) mais aussi les centres hospitaliers, Ssiad (services de soins infirmiers à domicile...) via un protocole d'interventions pluri-annuelles disponible sur le site humanitude.fr.

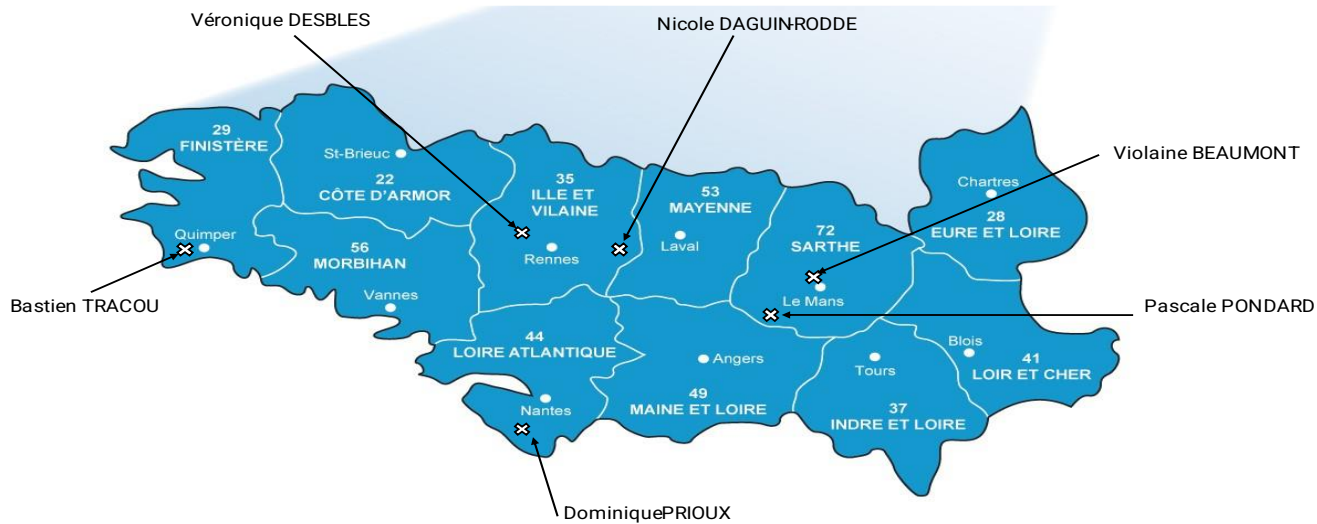
Organigramme nominatif et fonctionnel 2023



↔ Liens fonctionnels

- - - - - Prestations externes

Version avril 2023



Répartition de nos formateurs sur le territoire du Grand -Ouest



Bilan pédagogique

CA 2023

685 427

JOURS DE FORMATIONS

EN 2023 :

485 JOURS

NOTE MOYENNE DE LA SATISFACTION DES STAGIAIRES



3.8/4

SATISFACTIONS DES COMPÉTENCES ACQUISES



3.7/4



LE LABEL HUMANITUDE



5 GRANDS PRINCIPES

- ❖ Zéro soin de force sans abandon de soin,
- ❖ Vivre et mourir debout,
- ❖ Respect de l'intimité et la singularité,
- ❖ Ouverture sur l'extérieur,
- ❖ Lieu de vie, lieu d'envie.

4 Ets vers le Label

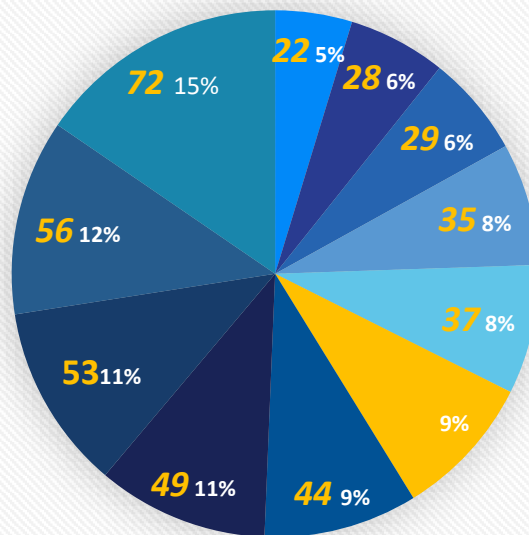
- EHPAD DE L'IF A POMMERIT LE VICOMTE
- POLE GERIATRIQUE RENNAIS A CHANTEPIE
- EHPAD STEREDENN A PLOUMILLIAU
- RESIDENCE JEANNE D'ARC-ASSOCIATION « LA FRATERNELLE QUINOCEENNE A SAINT QUAY-PORTRIEUX

3 Ets Labélisés

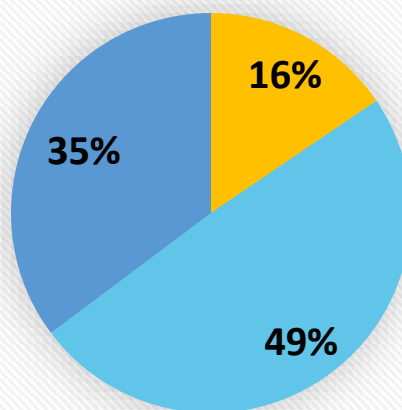
- EHPAD « LES GRANDS JARDINS » A MONTAUBAN DE BRETAGNE
- EHPAD « LES MENHIRS A MEDREAC
- EHPAD « LES JARDINS DU CASTEL » A CHATEAUGIRON

Répartition CA

CA/ Départements

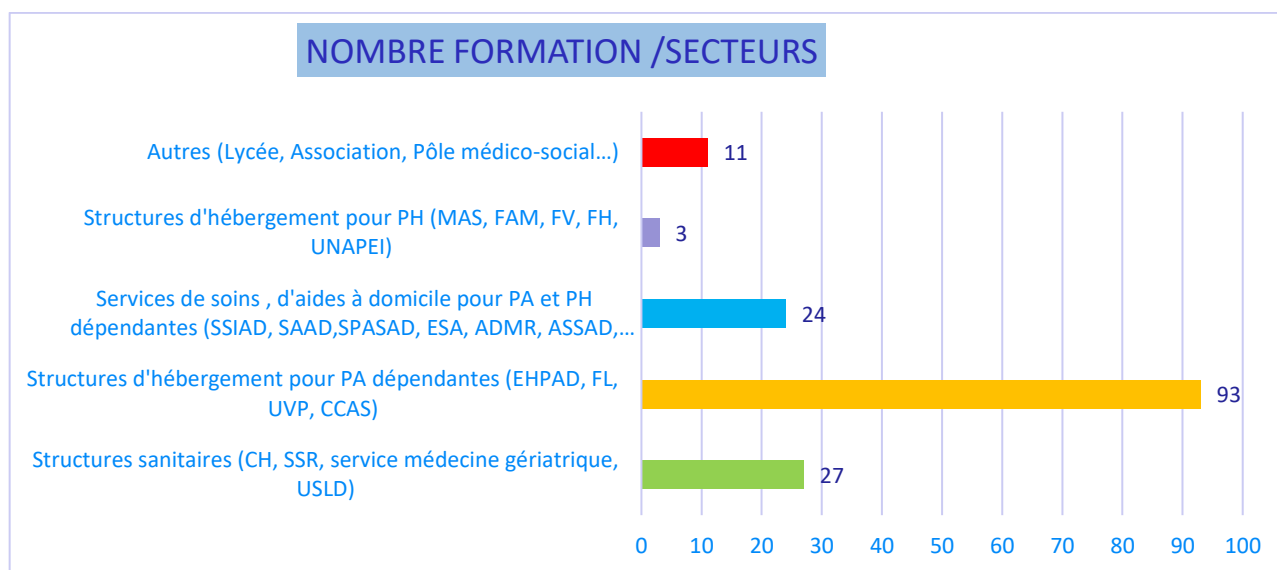


CA/Régions



■ Centre val de Loire ■ Pays de la Loire ■ Bretagne

Les secteurs de formations



Les formations du GRAND OUEST sont en majeure partie effectuées dans les établissements pour personnes âgées dépendantes où la demande est significative **93 FORMATIONS**.

Les structures sanitaires représentent **27 FORMATIONS**.

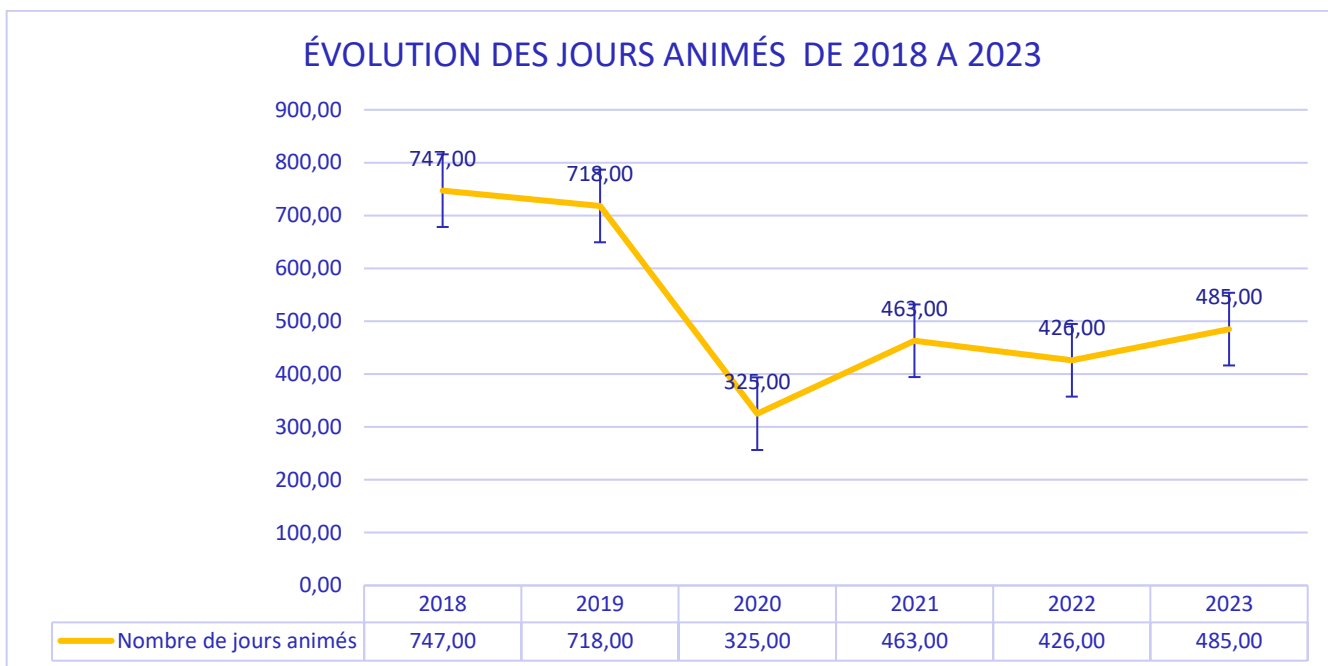
Les structures de services de soins et d'aide à domicile pour personnes âgées et personnes handicapées représentent **24 FORMATIONS**

Associations et pôle médico-social représentent **11 FORMATIONS**

Les structures d'hébergement pour personnes handicapées représentent

3 JOURS DE FORMATION.

Evolution du CA de 2019 à 2023



PERSPECTIVES 2024 :

Augmenter les formations Domicile et Vie quotidienne et les formations pour les établissements des Personnes Handicapées.

Organisation d'une journée référente en octobre 2024 en Bretagne.

Organisation d'une journée conférence au Mans.

NOTRE EQUIPE



Mariam QUINOT



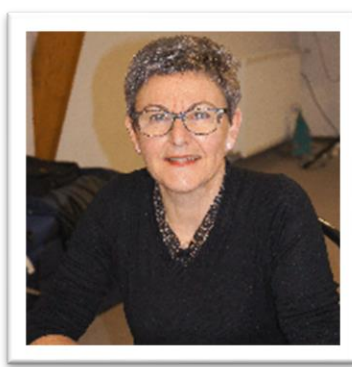
Bastien TRACOU



Nicole DAGUIN-RODDE



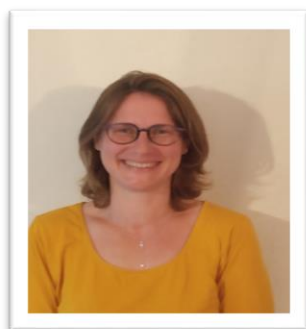
Véronique DESBLES



Pascale PONDARD



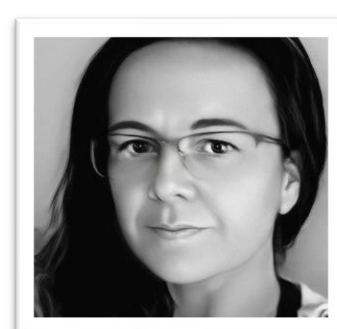
Dominique PRIOUX



Violaine BEAUMONT



Marine SERGENT



Estelle TROECH